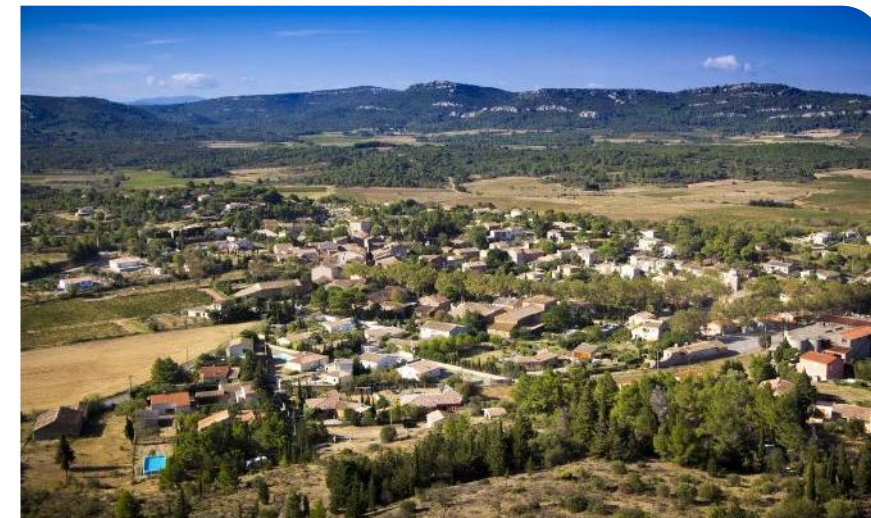


**BORALEX**

*Au-delà*

DES ÉNERGIES RENOUVELABLES<sup>®</sup>



**Comité de projet :  
Parc Photovoltaïque au sol de  
Montsérét**

**13 mars 2025 – Mairie de Montsérét**

**BORALEX**





# SOMMAIRE

TOUR DE TABLE

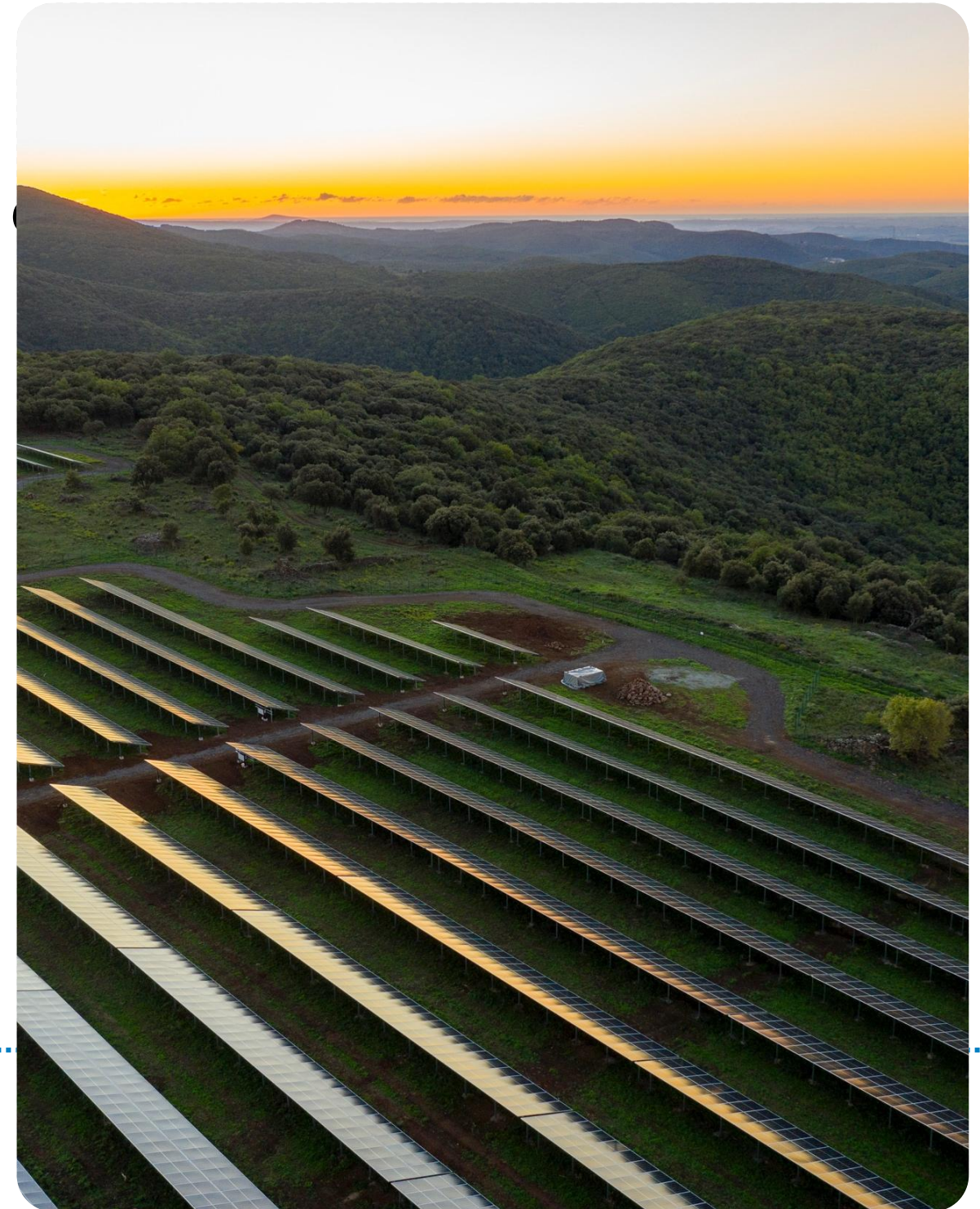
INTRODUCTION

BORALEX, QUI SOMMES-NOUS ?

IDENTIFICATION DU SITE D'ÉTUDE

PRESENTATION DU PROJET

RETOMBÉES ÉCONOMIQUES





# SOMMAIRE

TOUR DE TABLE

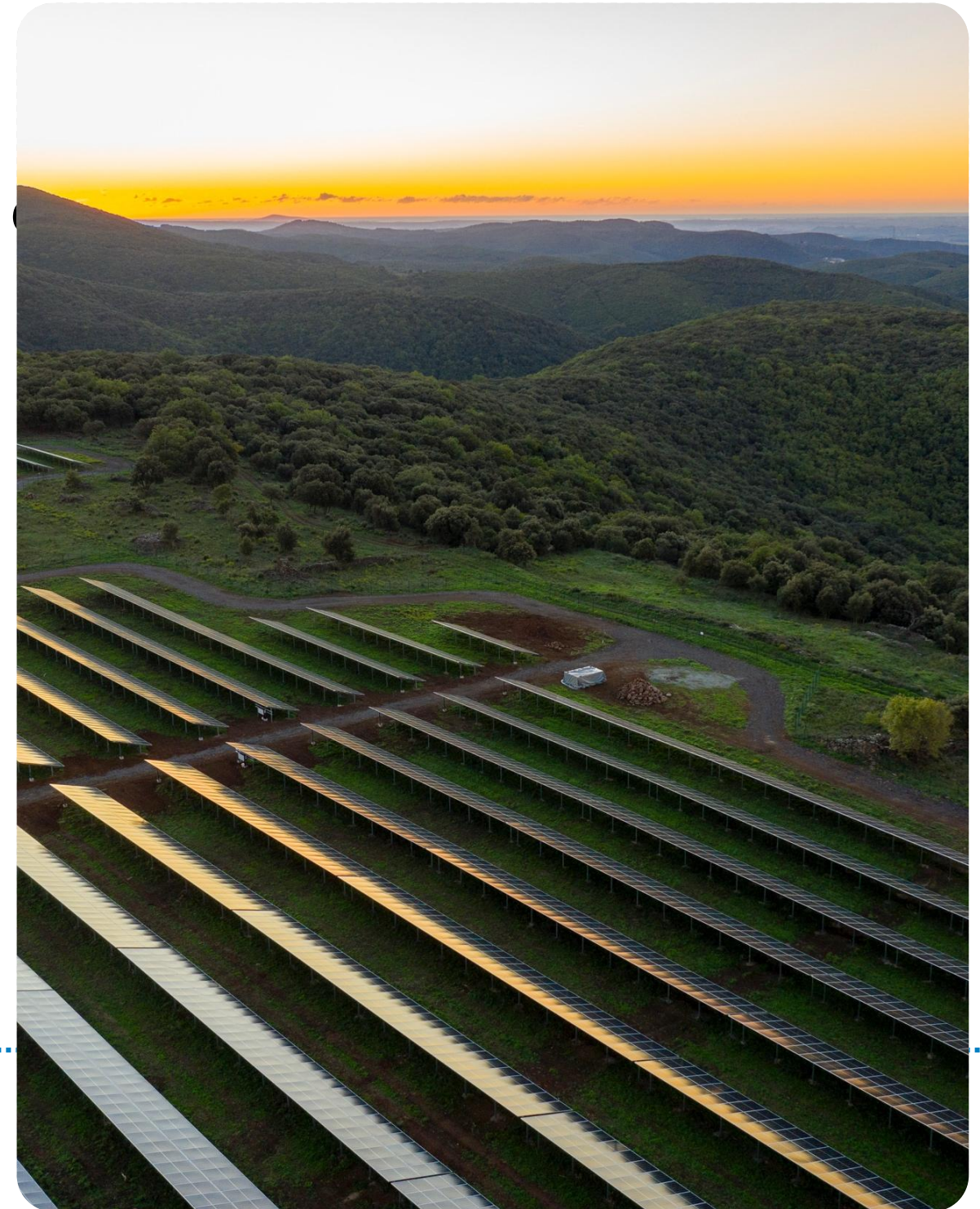
INTRODUCTION

**BORALEX, QUI SOMMES-NOUS ?**

**IDENTIFICATION DU SITE D'ÉTUDE**

**PRESENTATION DU PROJET**

**RETOMBÉES ÉCONOMIQUES**





# SOMMAIRE

TOUR DE TABLE

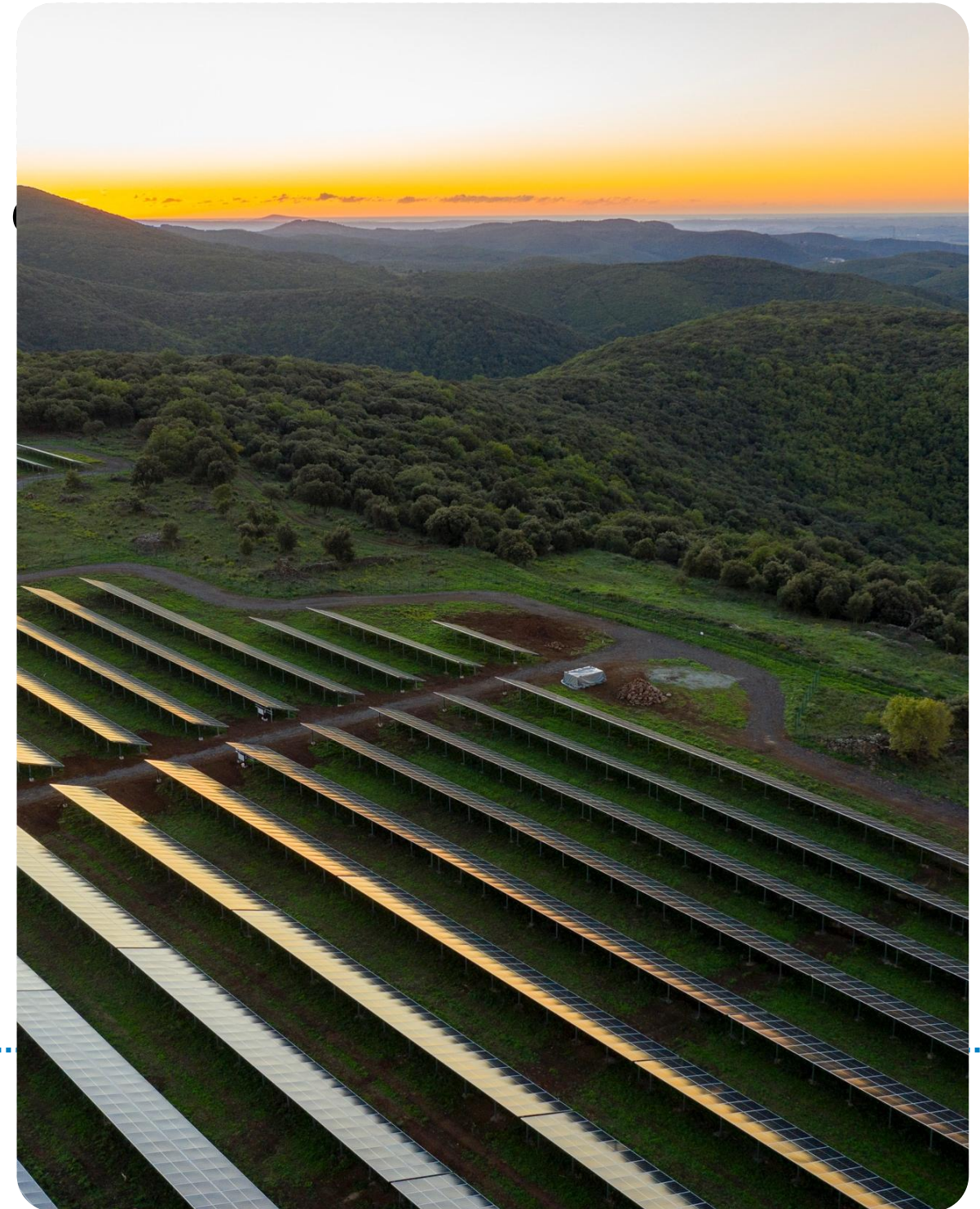
INTRODUCTION

**BORALEX, QUI SOMMES-NOUS ?**

**IDENTIFICATION DU SITE D'ÉTUDE**

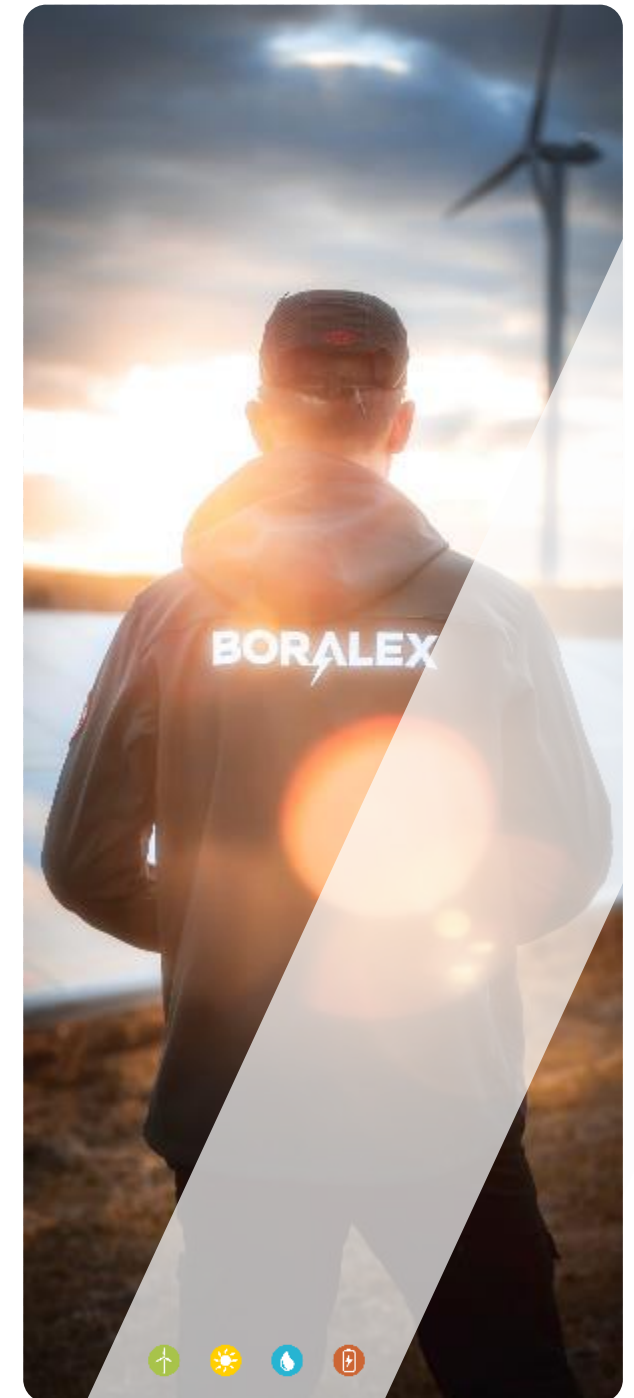
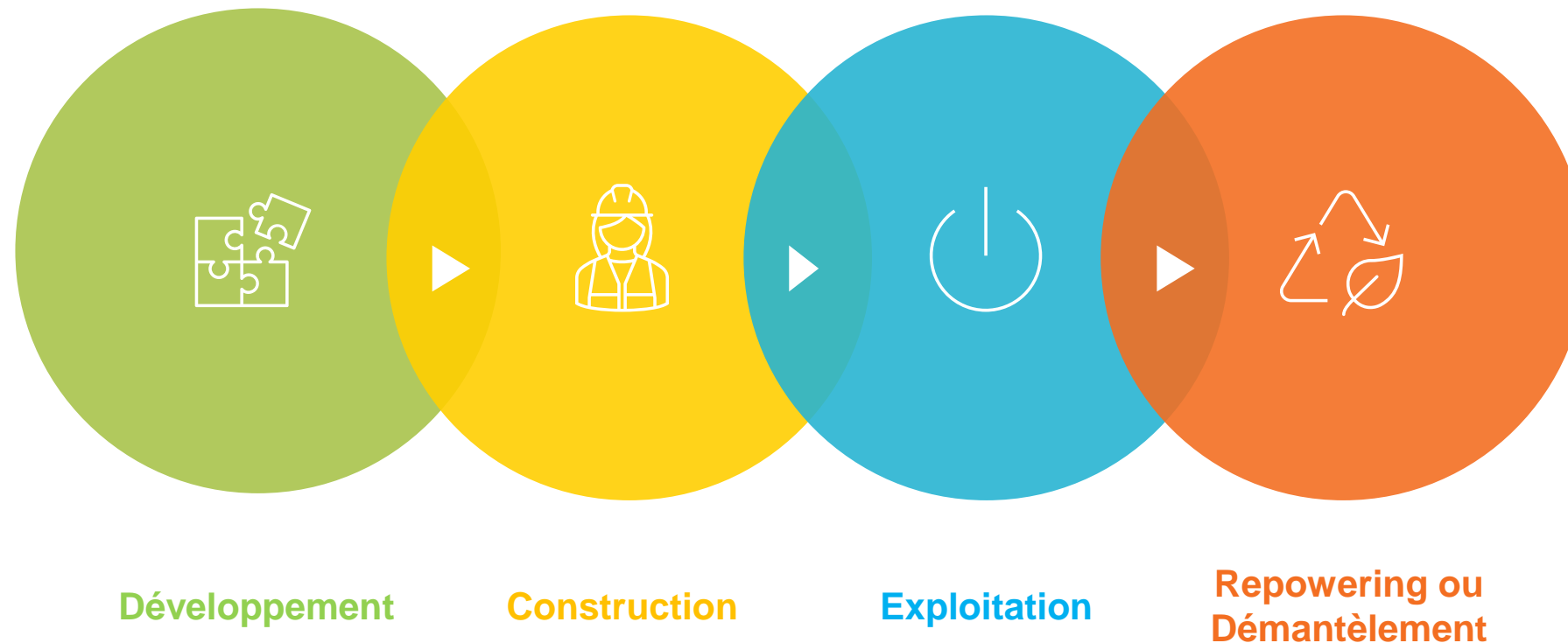
**PRESENTATION DU PROJET**

**RETOMBÉES ÉCONOMIQUES**



# Boralex avec vous de A à Z

- ✓ **Vision industrielle et économique à long terme** : propriétaire majoritaire de nos actifs, présents sur toute la chaîne de valeur
- ✓ **Flexibilité, proximité & réactivité** : nos centres de maintenance sont à moins de 2h de nos actifs
- ✓ **Intégration et valorisation du tissu local** : co-construire avec vous un projet de territoire pérenne et accepté



# Boralex en France

DEPUIS PLUS DE 20 ANS,  
BORALEX A INVESTI PLUS DE 1,5 MILLIARDS D'€  
DANS LE DÉVELOPPEMENT DES ÉNERGIES  
RENOUVELABLES EN FRANCE

Puissance d'actifs en  
service, détenus et  
exploités

1,2 GW



Puissance d'actifs en  
développement (foncier sécurisé)

2 GW

95 PROJETS



1 357 MW

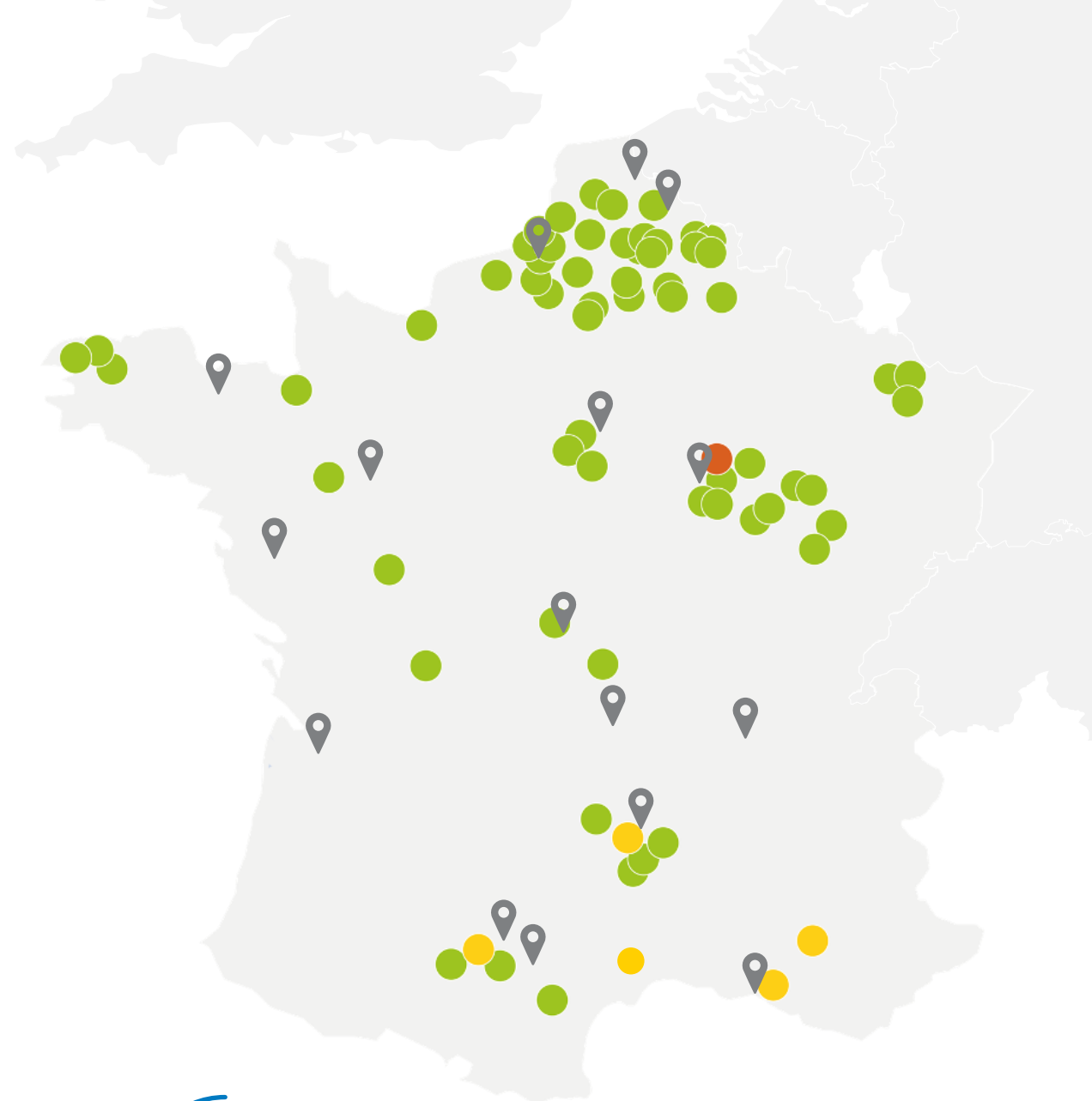


809 MW

16 AGENCES



+300 collaborateurs  
au cœur des territoires



« Quand nous arrivons sur un territoire,  
nous devenons voisins. Restons-le. »

Nicolas Wolff

Vice-président et Directeur général Boralex, Europe





# Notre présence dans le sud de la France



**Liste des agences et centres de maintenance :** Marseille (13), Toulouse et Avignonet-Lauragais (31)

**3** Parcs éoliens en exploitation

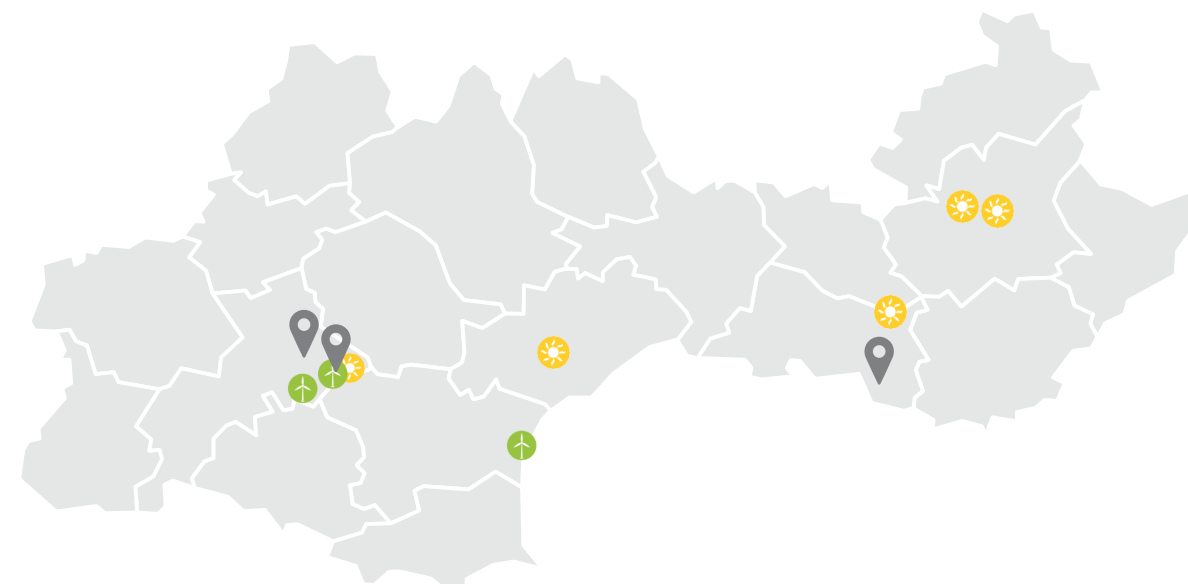
**4** Parcs solaires en exploitation

**1** Parc solaire en construction


**70 MW** en exploitation


**+ de 20** forces vives

**1** centre de maintenance



 Parcs éoliens

 Parcs photovoltaïques

 Agence et centre de maintenance

# SOMMAIRE

TOUR DE TABLE

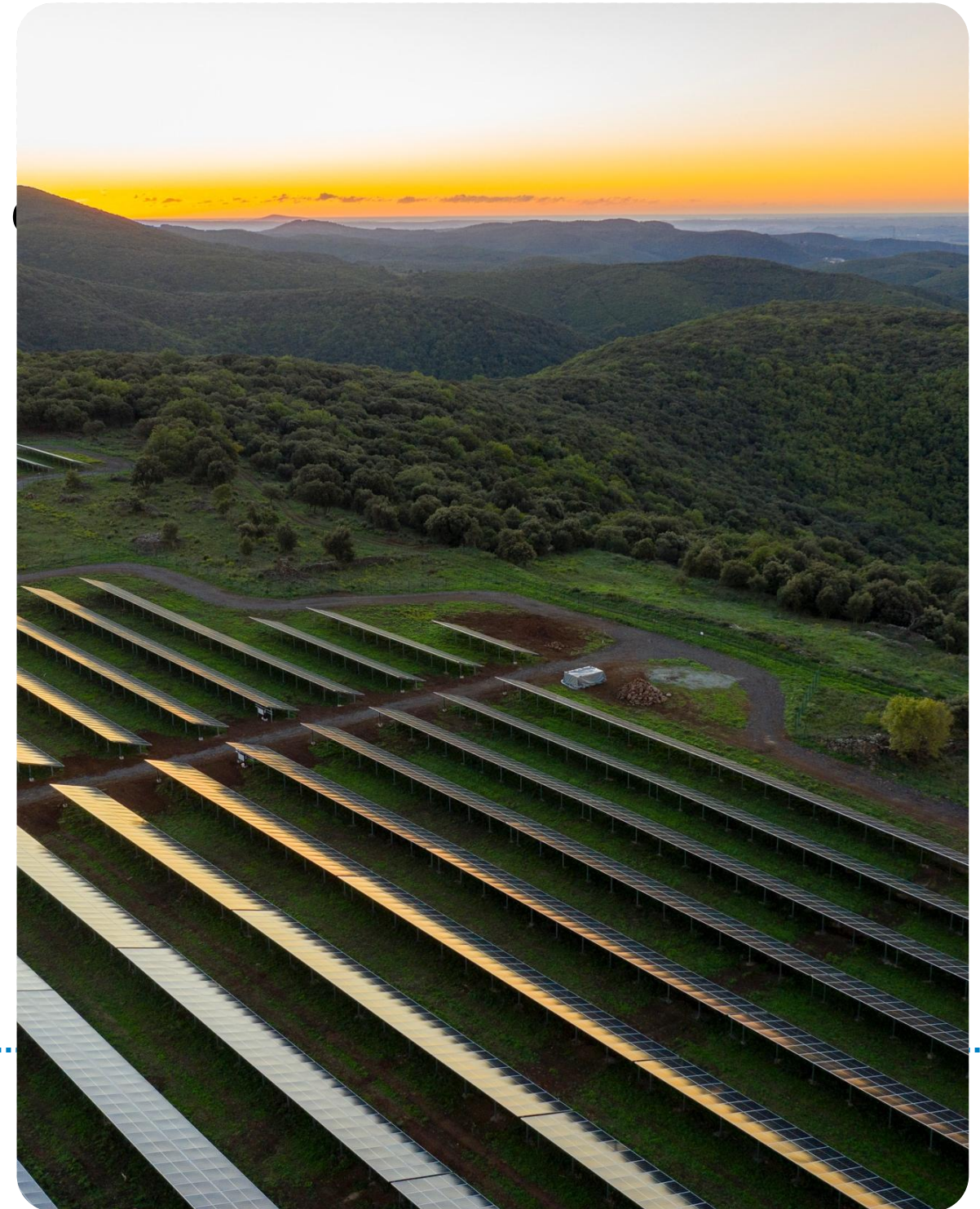
INTRODUCTION

BORALEX, QUI SOMMES-NOUS ?

**IDENTIFICATION DU SITE D'ÉTUDE**

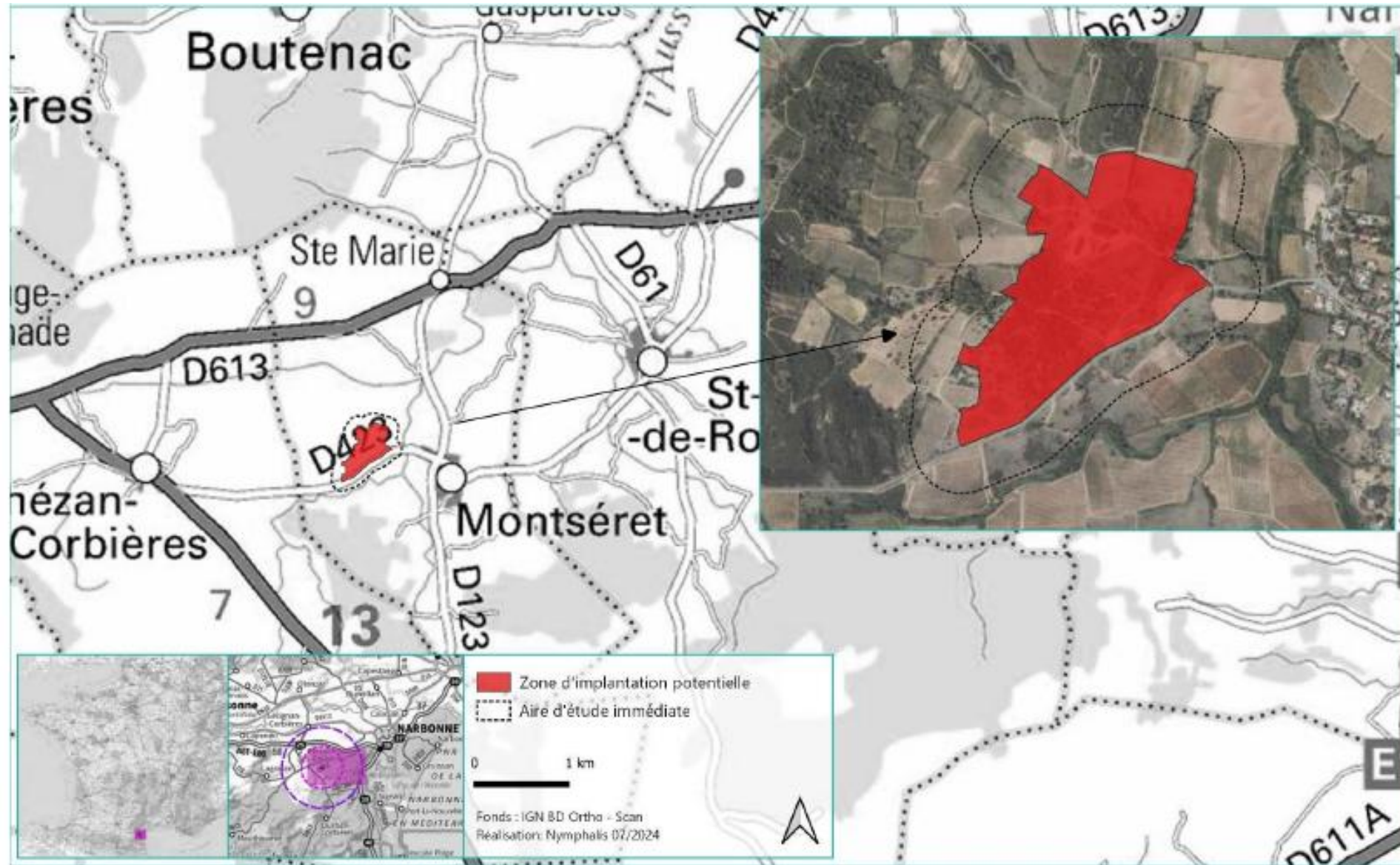
**PRESENTATION DU PROJET**

**RETOMBÉES ÉCONOMIQUES**





# Identification du site d'étude

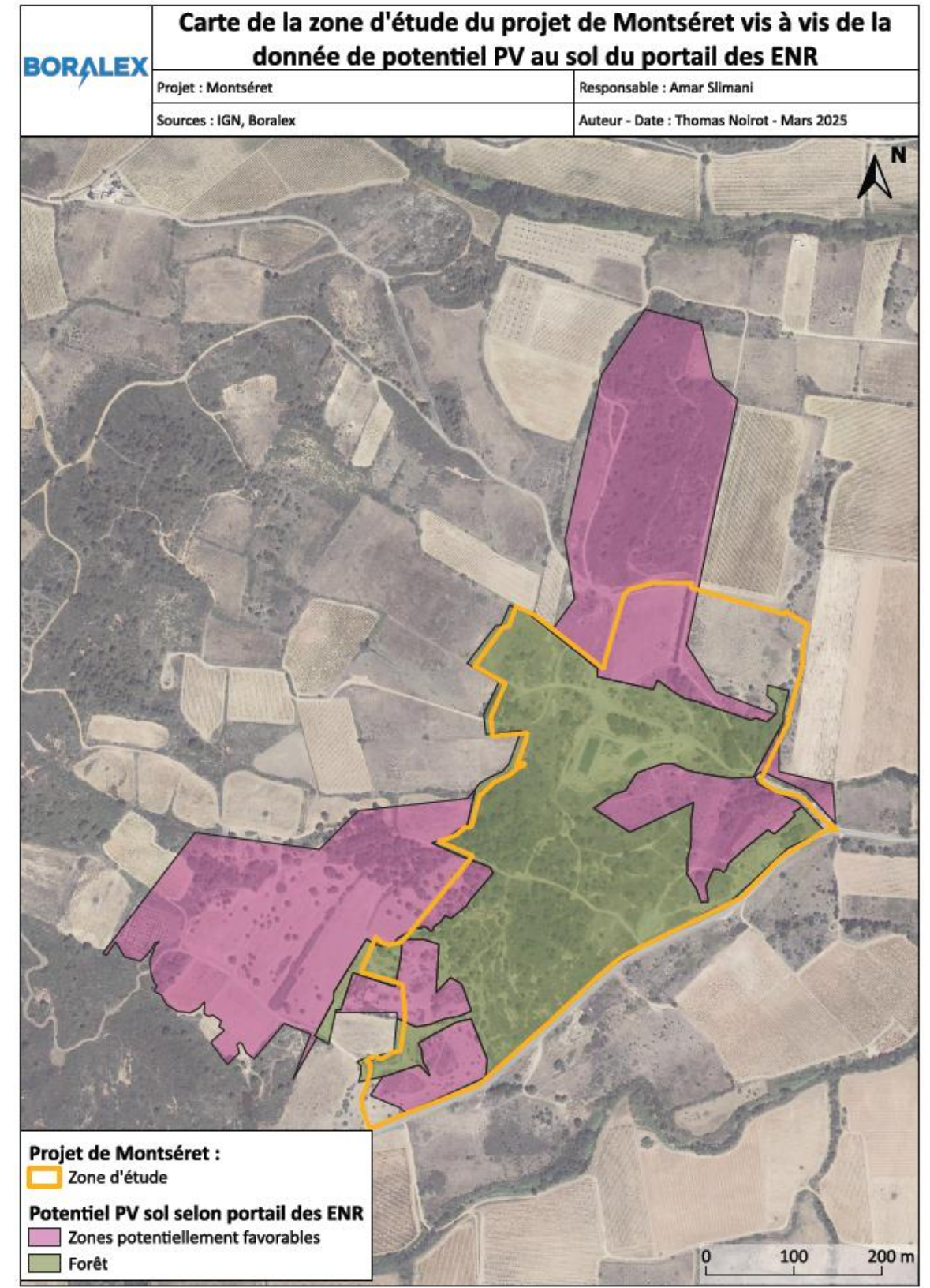
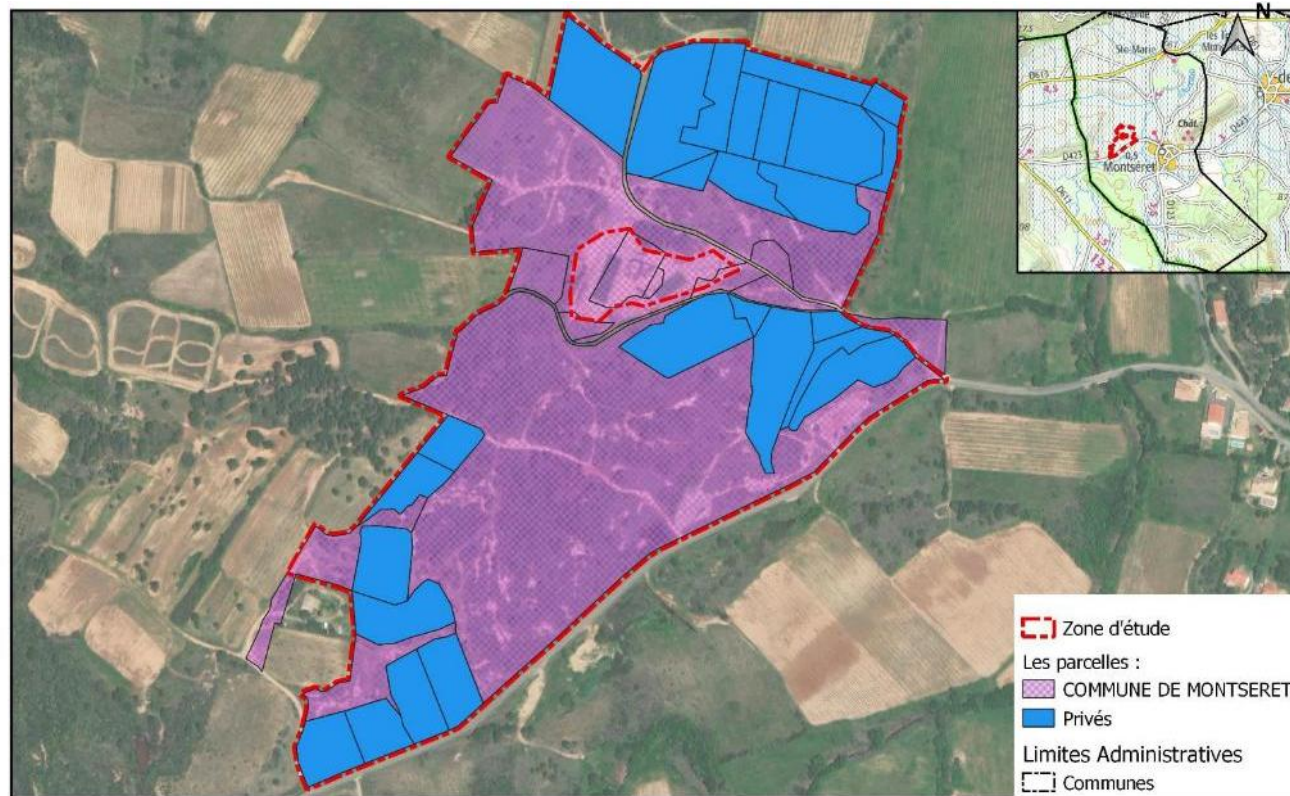


Carte 1 : Localisation des différentes aires d'étude



# Le choix du site

- Projet communal
- La présence d'un site ICPE
- Potentiel solaire au sol (portail cartographique des ENR)





# SOMMAIRE

TOUR DE TABLE

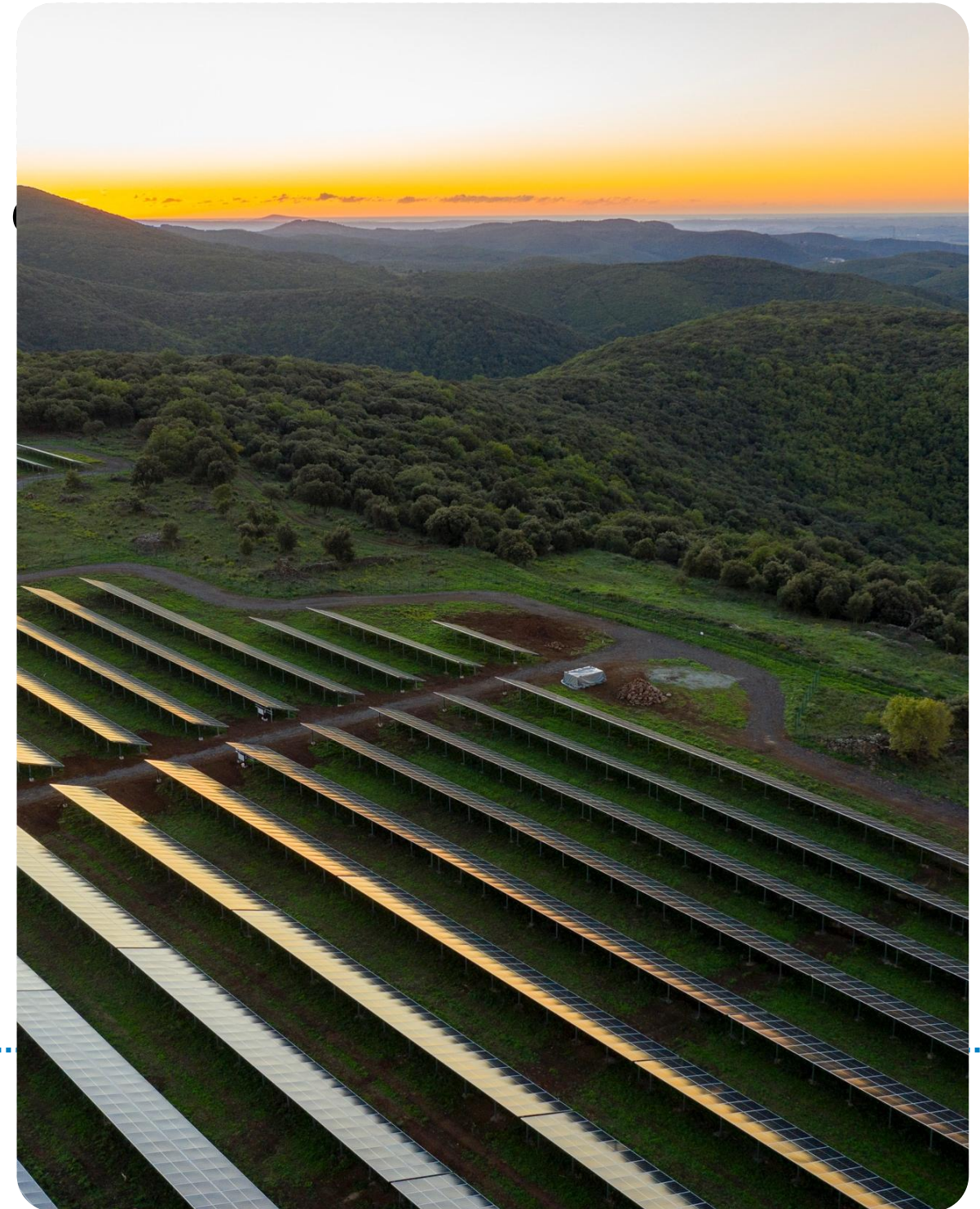
INTRODUCTION

BORALEX, QUI SOMMES-NOUS ?

IDENTIFICATION DU SITE D'ÉTUDE

**PRESENTATION DU PROJET**

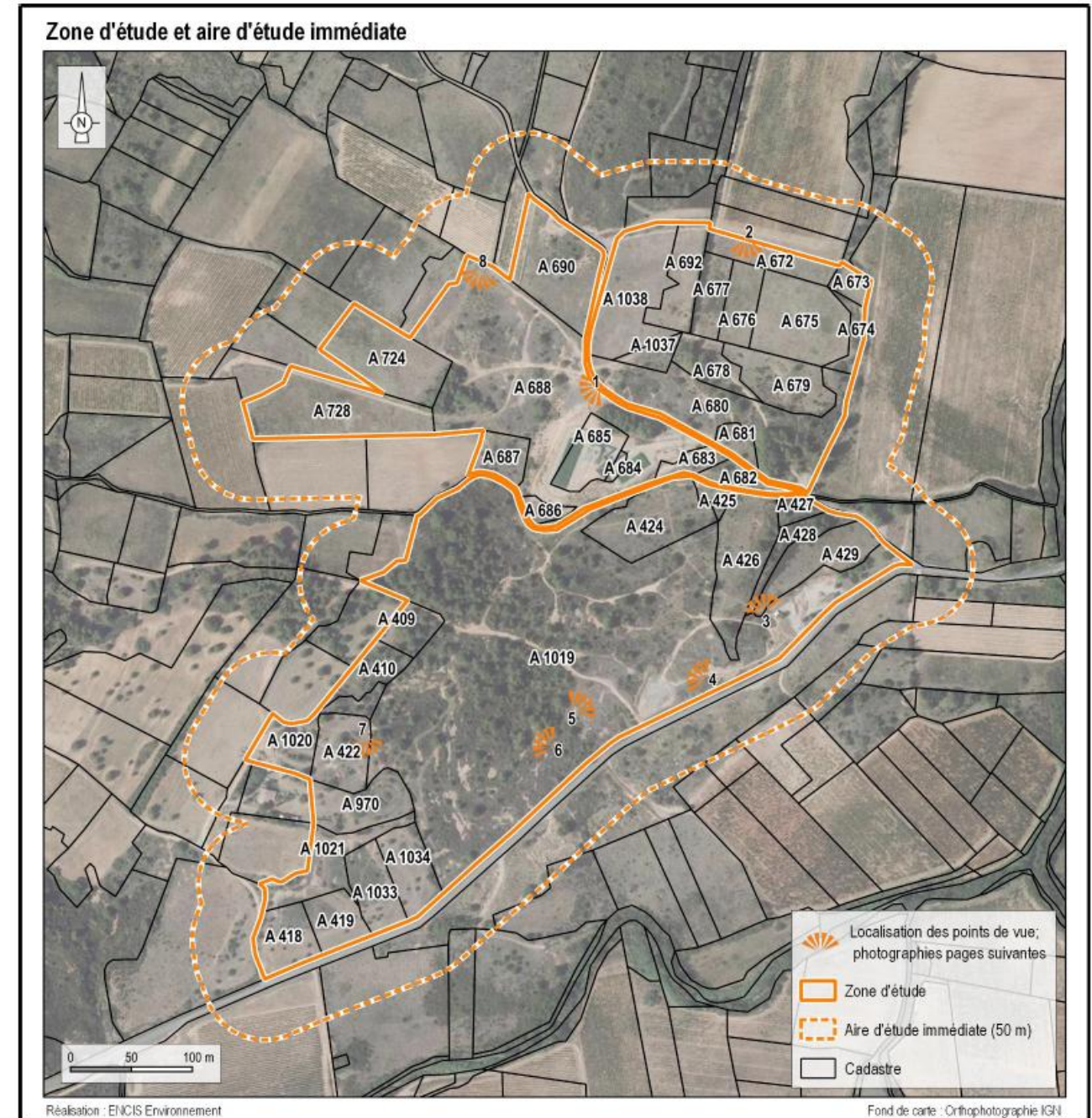
**RETOMBÉES ÉCONOMIQUES**





# La zone d'étude

- La zone d'étude est d'environ 16 ha
- Des études approfondies ont été menées afin de déterminer une zone d'implantation potentielle au sein de cette emprise.





# La zone d'étude



Photographie 1 : Vue vers la partie centrale du site et la station d'épuration - Point de vue 1 (Source : ENCIS Environnement)



Photographie 2 : Partie nord-est du site, vue depuis l'extrémité nord - Point de vue 2 (Source : ENCIS Environnement)



Photographie 3 : Vue depuis le sud vers le centre du site - Point de vue 3 (Source : ENCIS Environnement)



Photographie 4 : Partie sud du site, vue vers le stockage de gravillons - Point de vue 4 (Source : ENCIS Environnement)



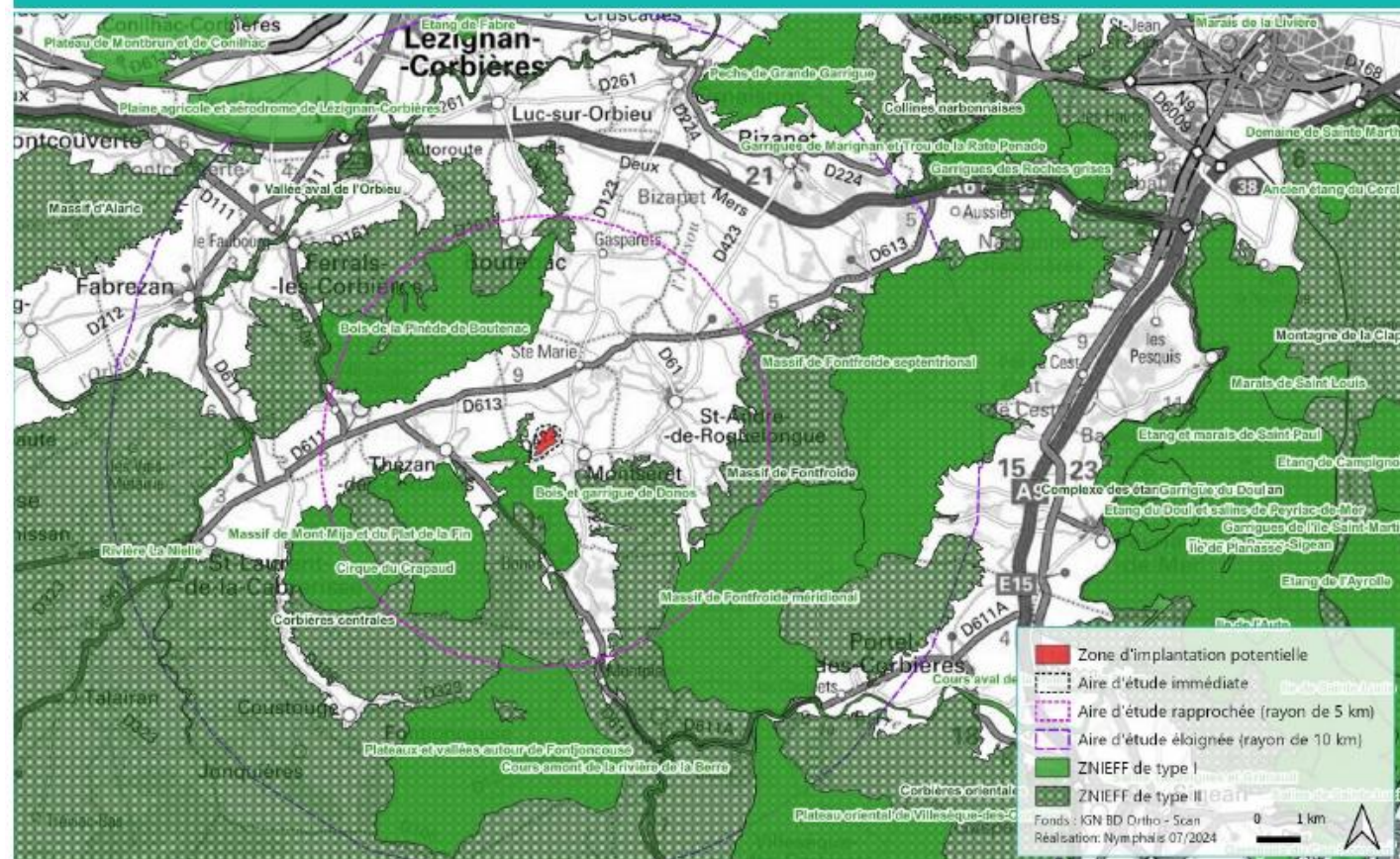
Photographie 5 : Vue vers le nord depuis la partie centrale du site - Point de vue 5 (Source : ENCIS Environnement)



# Enjeux environnementaux

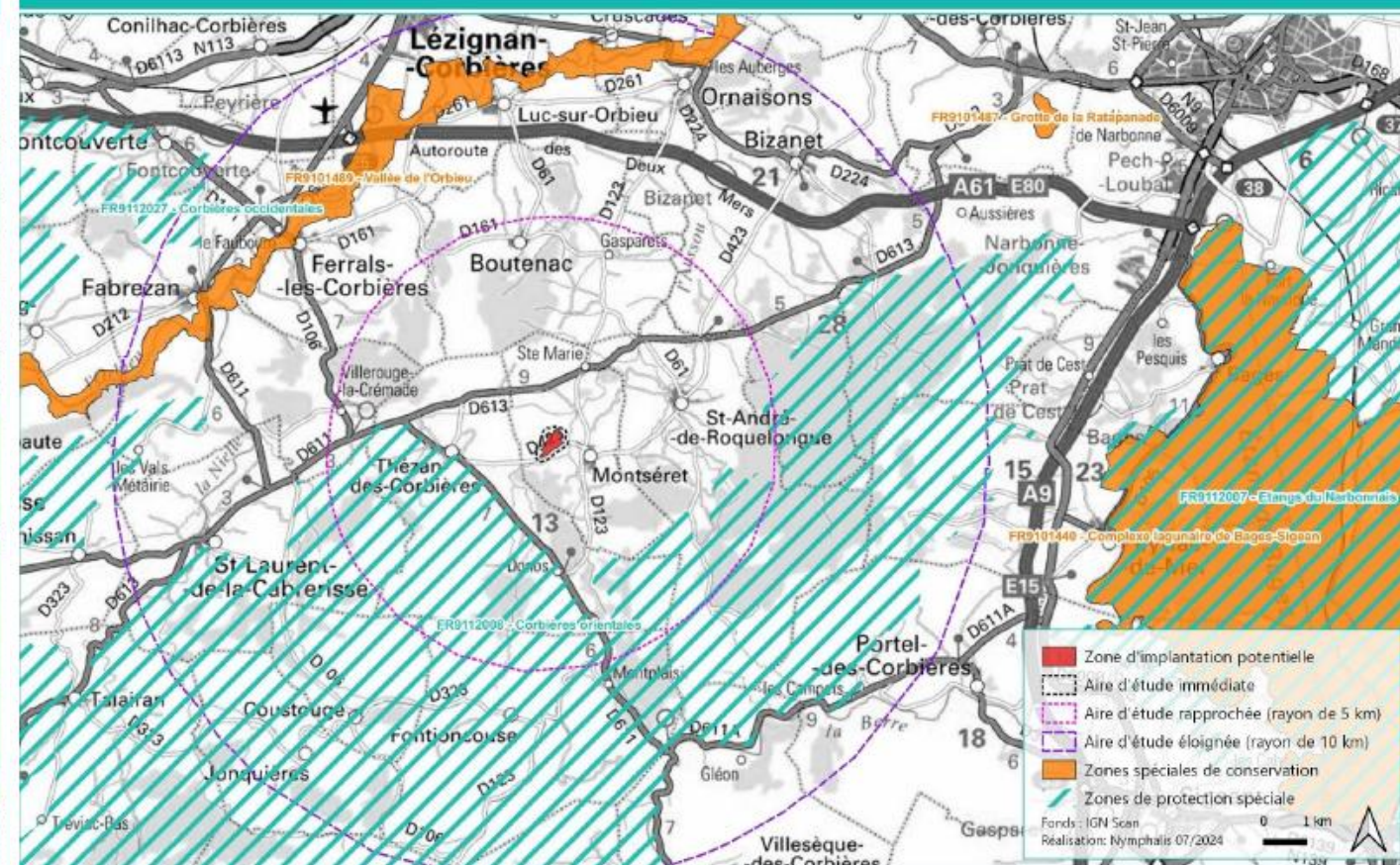
Projet de centrale photovoltaïque sur la commune de Montsérét (11)

Localisation des périmètres ZNIEFF vis-à-vis des aires d'études



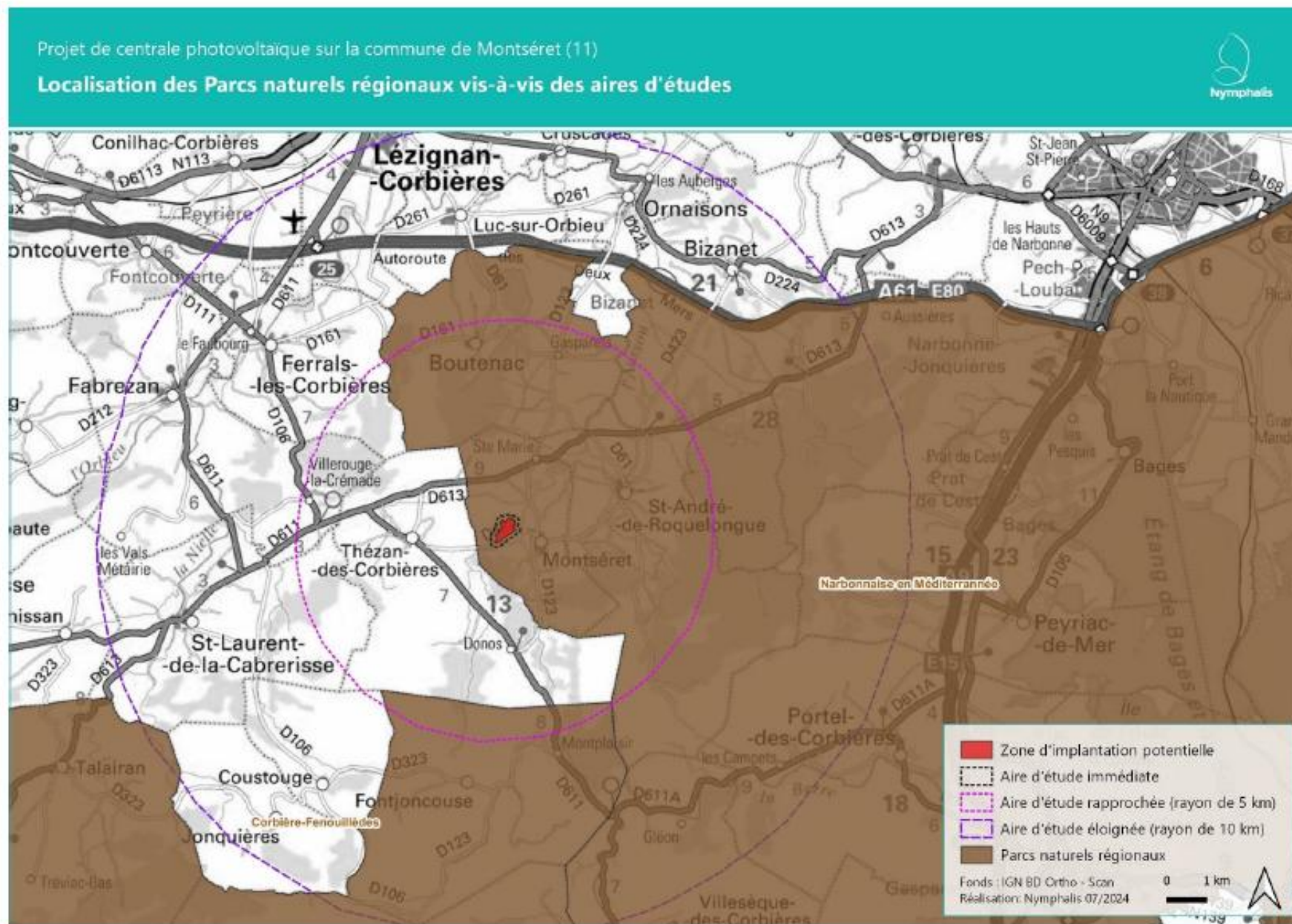
Projet de centrale photovoltaïque sur la commune de Montsérét (11)

Localisation des sites Natura 2000 vis-à-vis des aires d'études





# Enjeux environnementaux

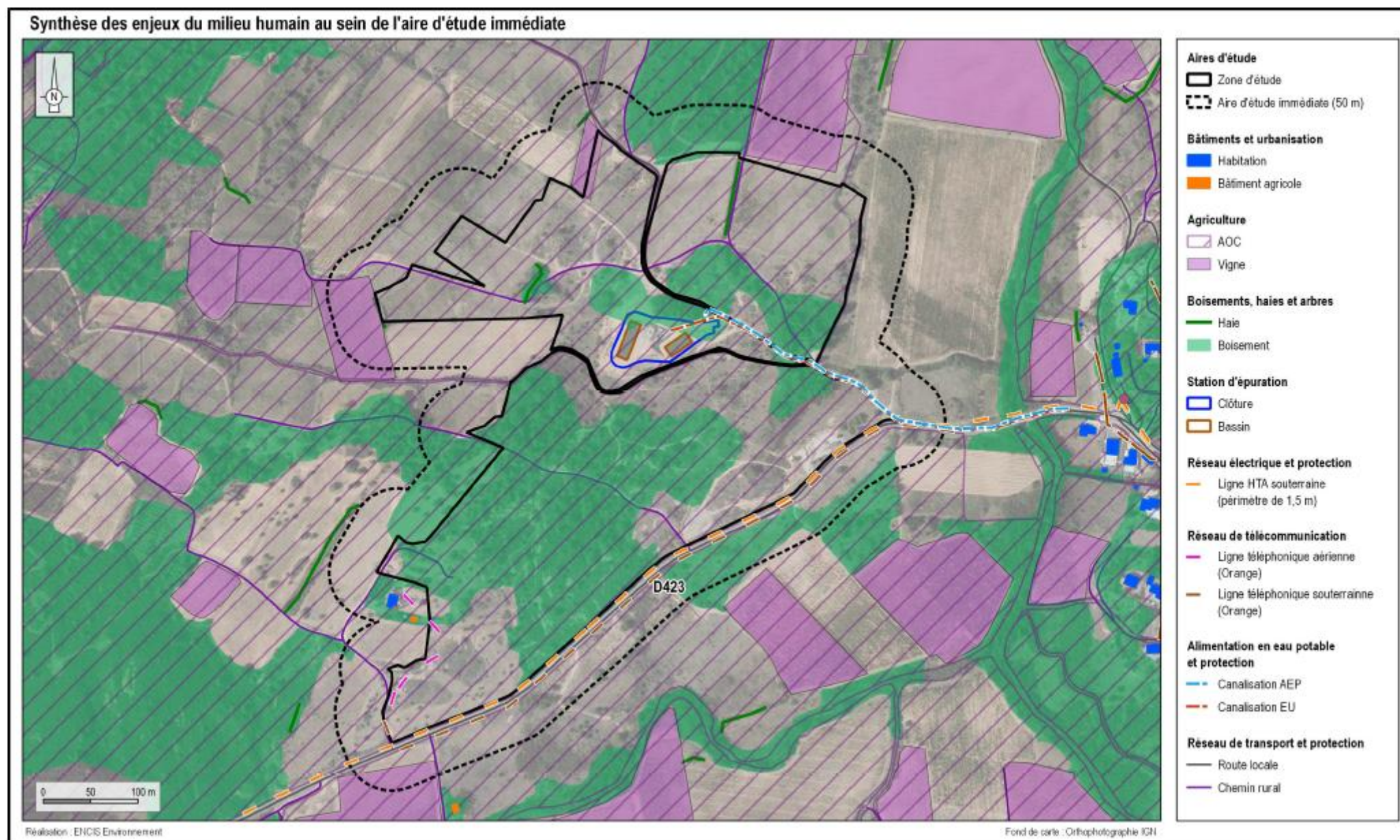


# Enjeux environnementaux de la zone d'étude



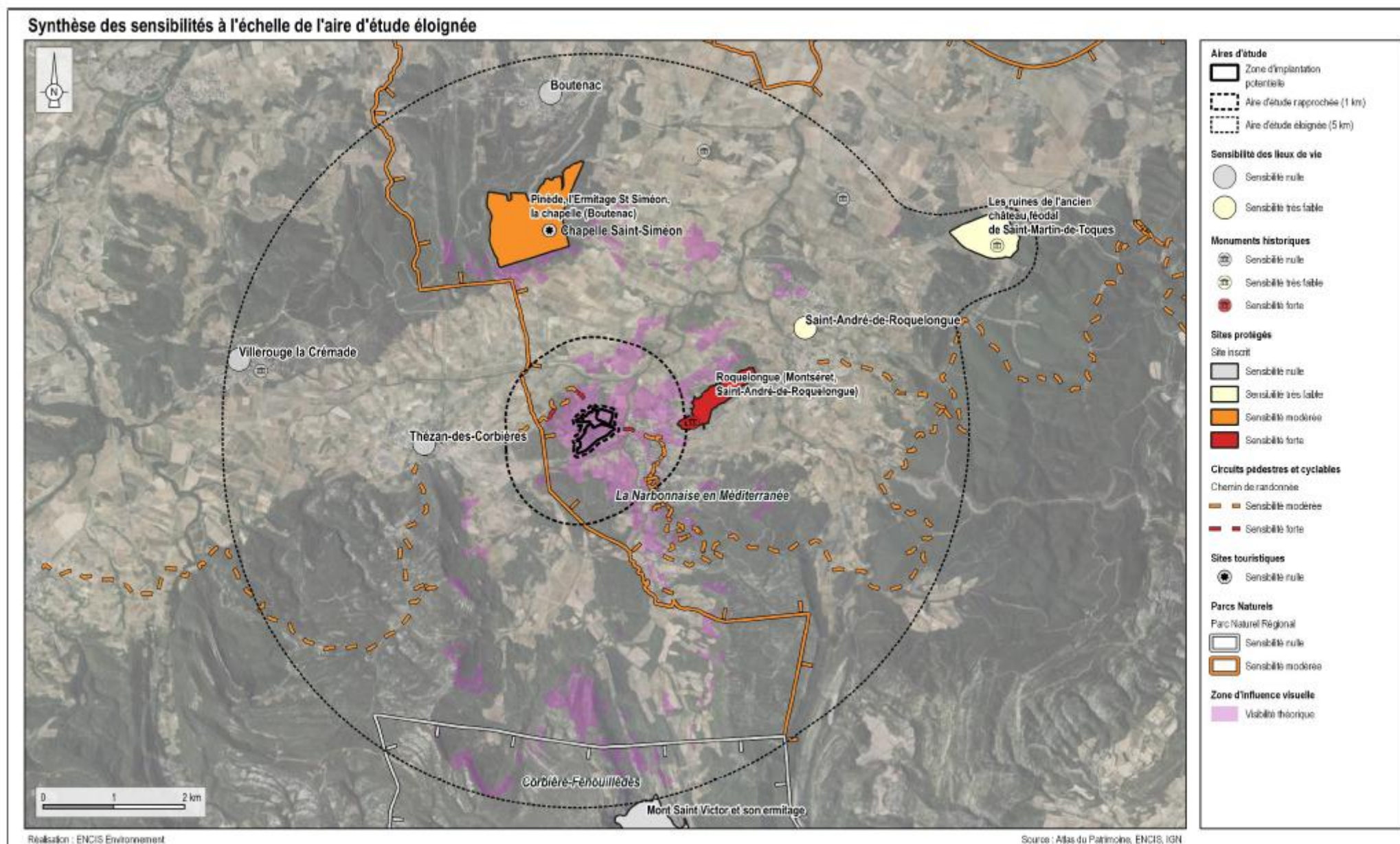


# Enjeux milieu humain





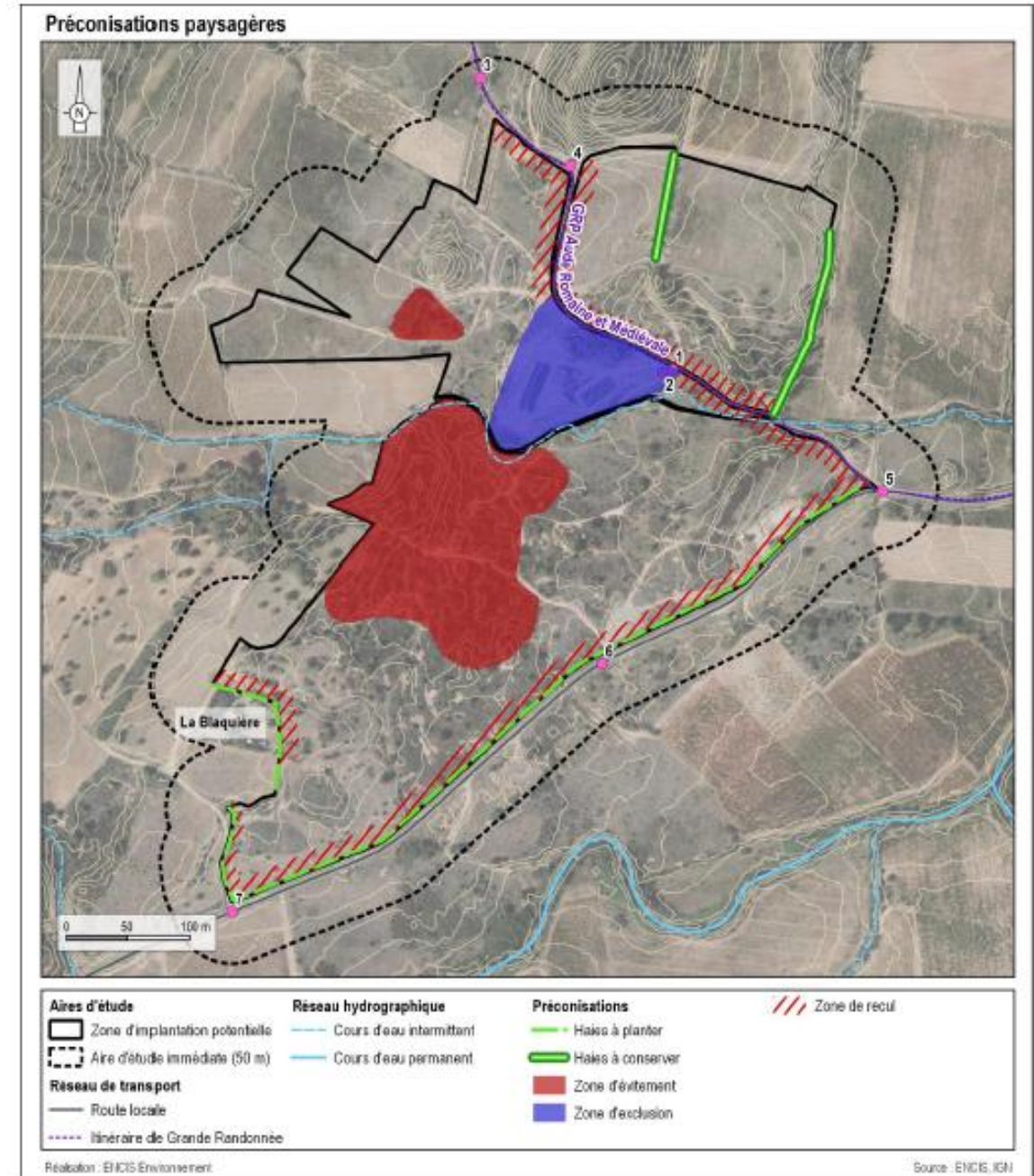
# Enjeux patrimoniaux identifiés





## Recommandations paysagères

- Proposer une occupation du sol homogène de la centrale en privilégiant une **forme simple** ;
- Tenir compte des vues depuis les routes et habitations, et prévoir un travail sur le végétal pour accompagner **l'intégration des panneaux photovoltaïques dans le paysage** (renforcement ou prolongation de la végétation existante par des essences arbustives locales) ;
- conserver les haies et boisements qui entourent le site pour maintenir la discrétion de la centrale et favoriser le développement de la flore locale ;
- éviter les boisements afin de conserver une cohésion paysagère à plus large échelle ;
- Mettre **une zone de recul** le long de la D423 ainsi qu'autour de l'habitation de La Blaquière et du chemin de Grande Randonnée de Pays, renforcé par un avant plan végétal ponctuel possible ;
- mettre en valeur la centrale sur le GRP grâce à des panneaux pédagogiques ;
- favoriser la repousse végétale sous les panneaux et sur les chemins ;
- privilégier les motifs, texture et palettes de l'environnement local (bardage bois ou couleur RAL 6011) pour les locaux techniques (rappelant ceux proches de la station d'épuration).





# Recommandations du Service Départemental d'Incendie et de Secours de l'Aude (SDIS)

  
POMPIERS DE L'AUDE

Carcassonne, le 3 juin 2024

Z.I La Bouriette - BP 1053  
11870 Carcassonne Cedex 09  
Standard : 04.68.79.59.00

Pôle CO - Gpt MOO - Service Feux de Forêt  
Tél : 04.68.79.59.30  
Fax : 04.68.79.59.22  
Affaire suivie par : JP Baylac

PCO/GMOO/TDF
RPE
RB: N°7

Le Directeur Départemental des  
Services d'Incendie et de Secours

à

ENCIS ENVIRONNEMENT  
A l'attention de Mme Laura Bousquet

28, rue Dupont

31 500 TOULOUSE

Objet : Projet d'implantation d'une centrale photovoltaïque - Commune de  
MONTSERET (La Blaquièrre).

Référence : Votre mail du 30 avril 2024

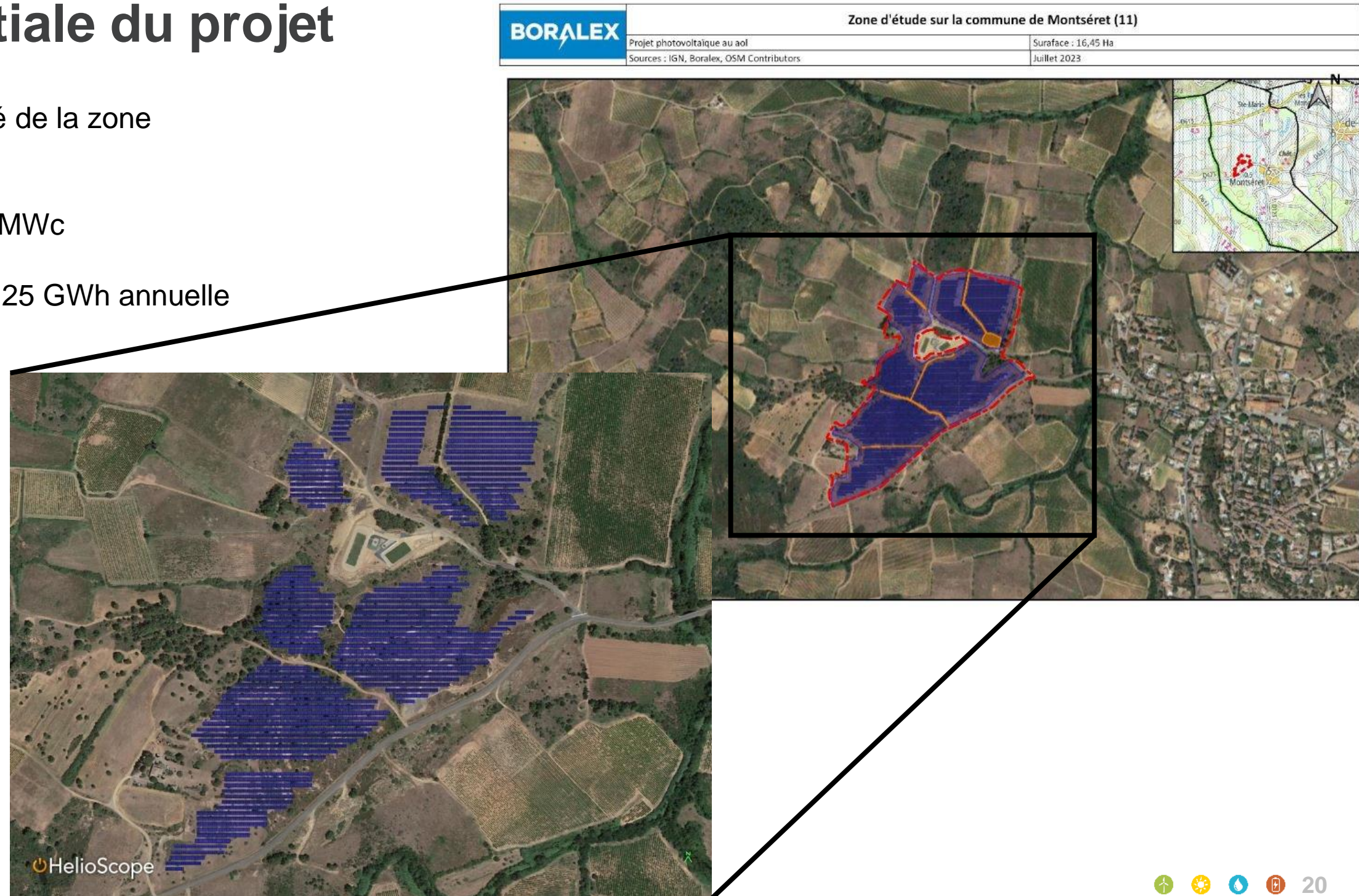
Vous avez sollicité l'avis du Service Départemental d'Incendie et de Secours de l'Aude dans le  
cadre d'une pré-étude relative à l'implantation d'un parc de panneaux photovoltaïques sur la  
commune de MONTSERET (La Blaquièrre).

- Débroussaillage et emploi du feu : Débroussaillage sur une profondeur de 50 mètres en périphérie des installations et de 10 mètres de part et d'autre de la voir privée qui les dessert ;
- Dessertes : Disposer de voies d'accès principales et secondaires stabilisée / Disposer d'une voie périphérique externe en terrain naturel ;
- Hydrants : Réserve d'eau de 120 m3 à l'extérieur de l'enceinte et à proximité de l'entrée du parc ;
- Contrôle des intrusions : Clôture interdisant l'accès des installations au public / Portail d'entrée principal accessible pour les moyens de secours d'une largeur minimal de 4m ;
- Aménagements paysagers, haies végétales et entretien : Les haies végétales devront être constituées d'essences à faible combustibilité / Entretien végétal permanent du site.



# Variante initiale du projet

- Un projet sur la totalité de la zone d'étude
- Une puissance de 14 MWc
- Une production de 20,25 GWh annuelle

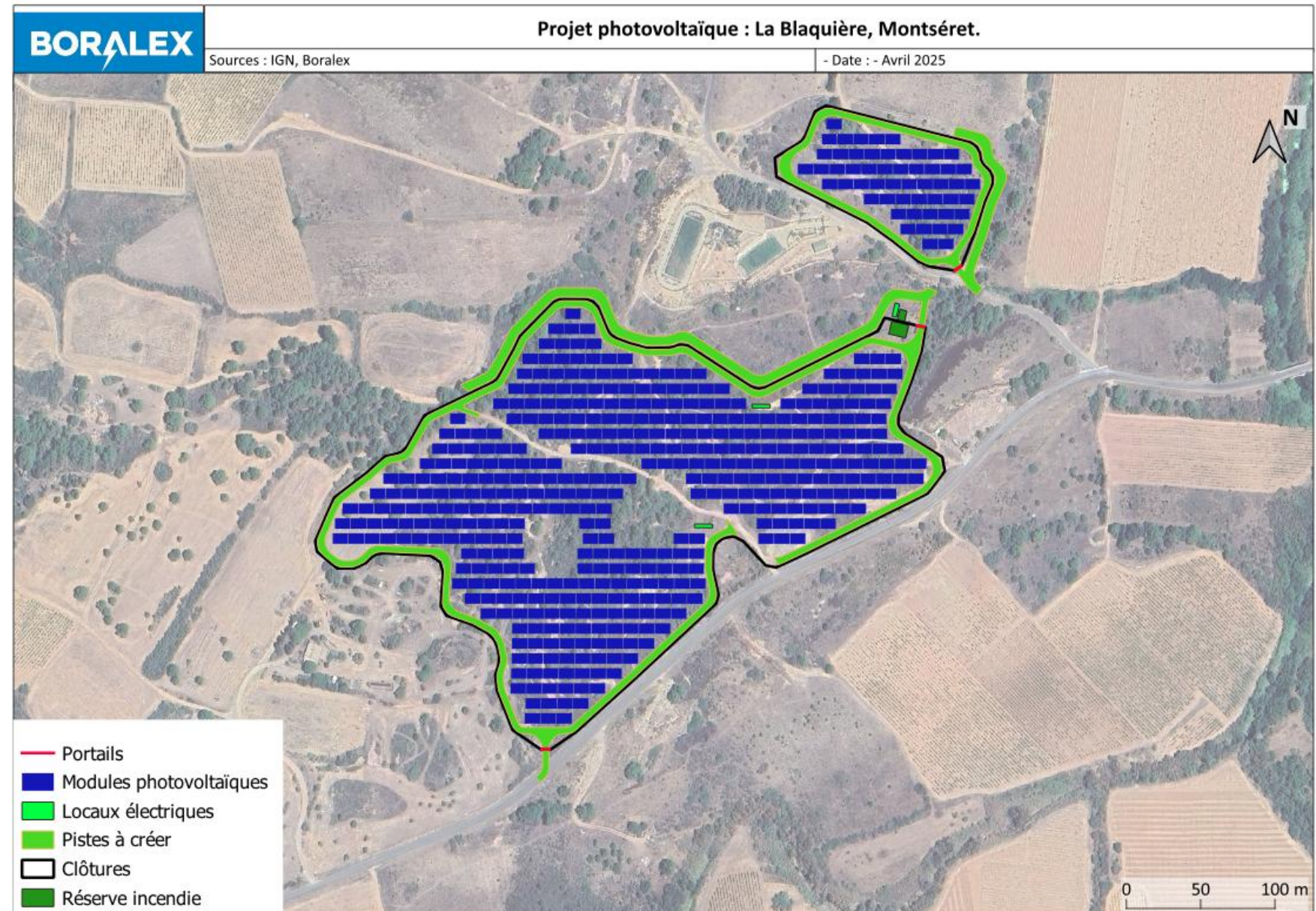




# Zone d'implantation potentielle envisagée

## Compte tenu de l'ensemble des études :

- Projet qui s'adapte aux enjeux avec la biodiversité
- Évitement des bâtiments existants
- Projet qui s'intégrer avec le paysage local
- Évitement des parcelles agricoles en exploitation ;
- Piste externe respectant les préconisations du SDIS ;
- Intégration des éléments techniques : 1 poste de livraison, 2 postes de transformations





# Caractéristiques du projet



Surface occupée d'environ **7,3 ha**



Environ **12 879 modules**



**8,1 MWc** de puissance installée



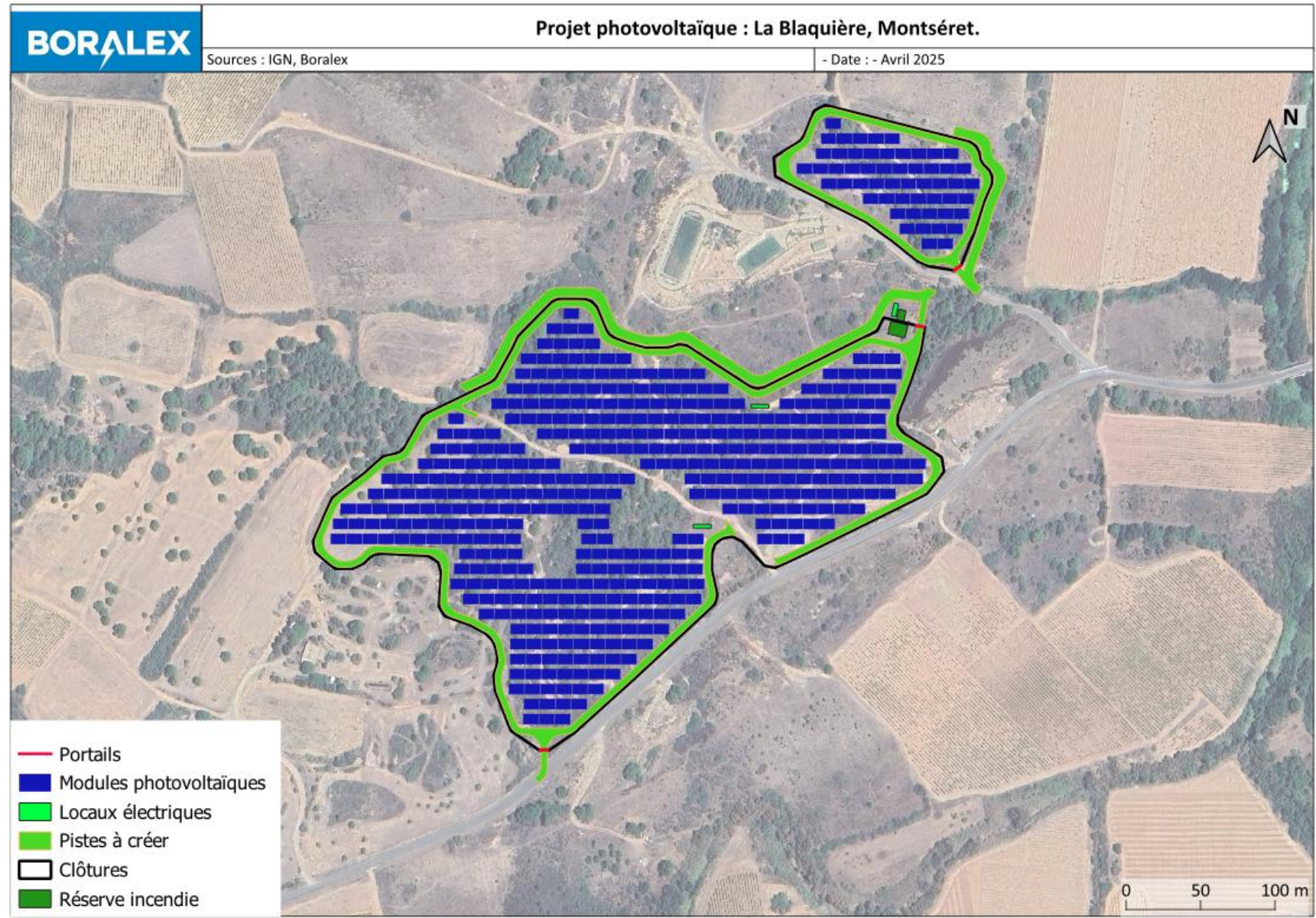
**9,7 GWh/an**, représentant les besoins électriques d'environ 4 568 foyers.



**-249 tCO<sub>2</sub>/an**, représentant les émissions de 131 aller-retours Paris – New-York en avion.



**8 millions d'euros**



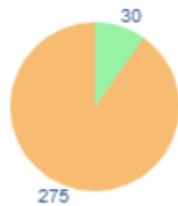


# Le raccordement du projet

- ❖ Le raccordement envisageable à ce stade est vers le nouveau poste source Hautes-Corbières à 14.3km à l'Ouest vers la commune de Tournissan.
- ❖ Tous les câbles seront **enterrés** donc aucun impact visuel.
- ❖ Tous les frais seront à la charge de Boralex.

SUIVI DES ENR :

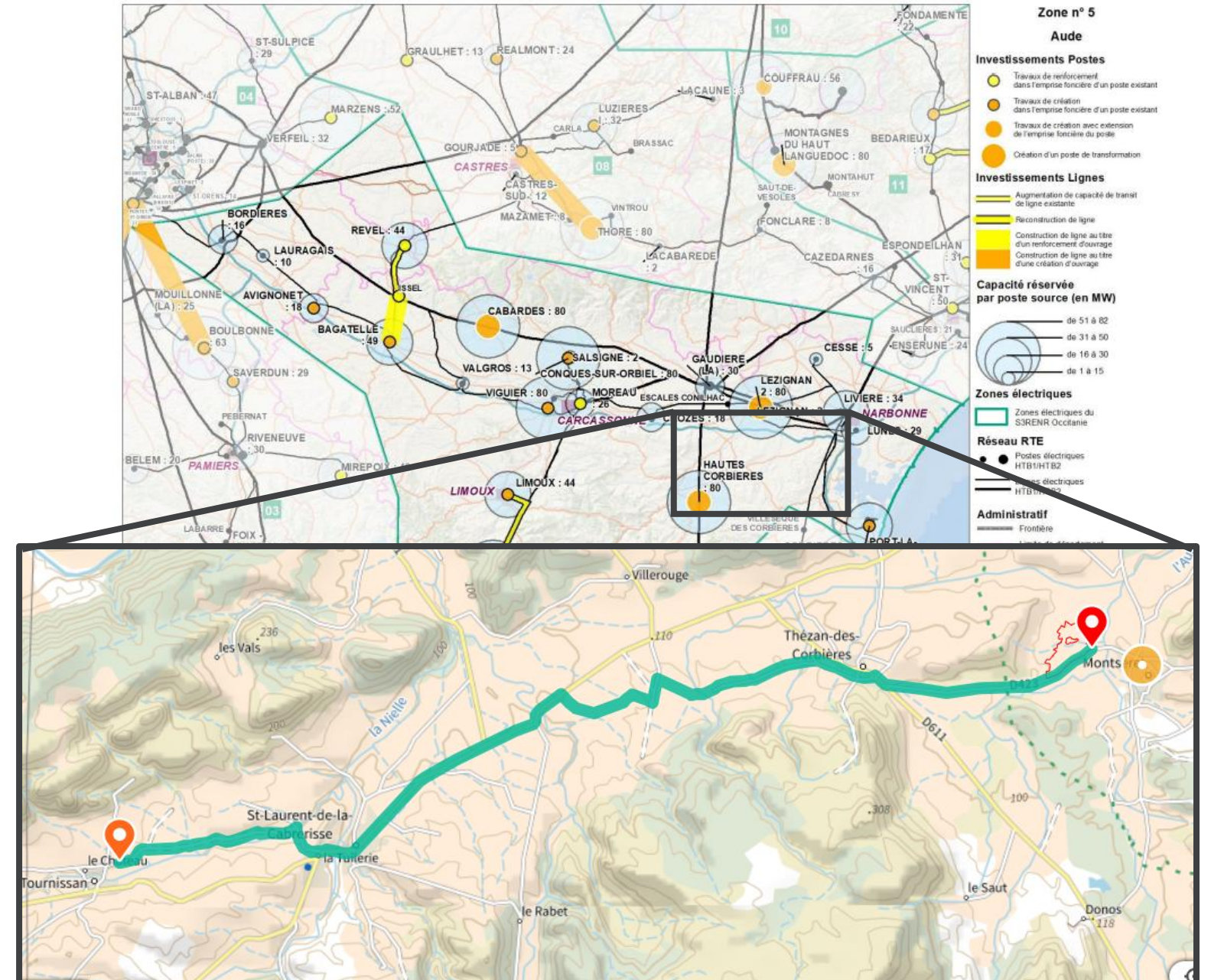
- Puissance des projets en service du S3REnR en cours : 0.0 MW
- Puissance des projets en développement du S3REnR en cours : 275.0 MW
- Capacité d'accueil réservée au titre du S3REnR qui reste à affecter : 30.0 MW



Puissance EnR déjà raccordée	0.0
Puissance des projets EnR en développement	275.0
Capacité réservée aux EnR au titre du S3REnR	305.0
Attention: la valeur de la capacité réservée a été modifiée sur ce poste	TRF de 170 MW / 27/01/25 : TRF de 55 MW
Quote-Part unitaire actualisée	82.42 k€/MW
dont la convention de raccordement est signée	0.0 MW
Taux d'affectation des capacités réservées	43 %

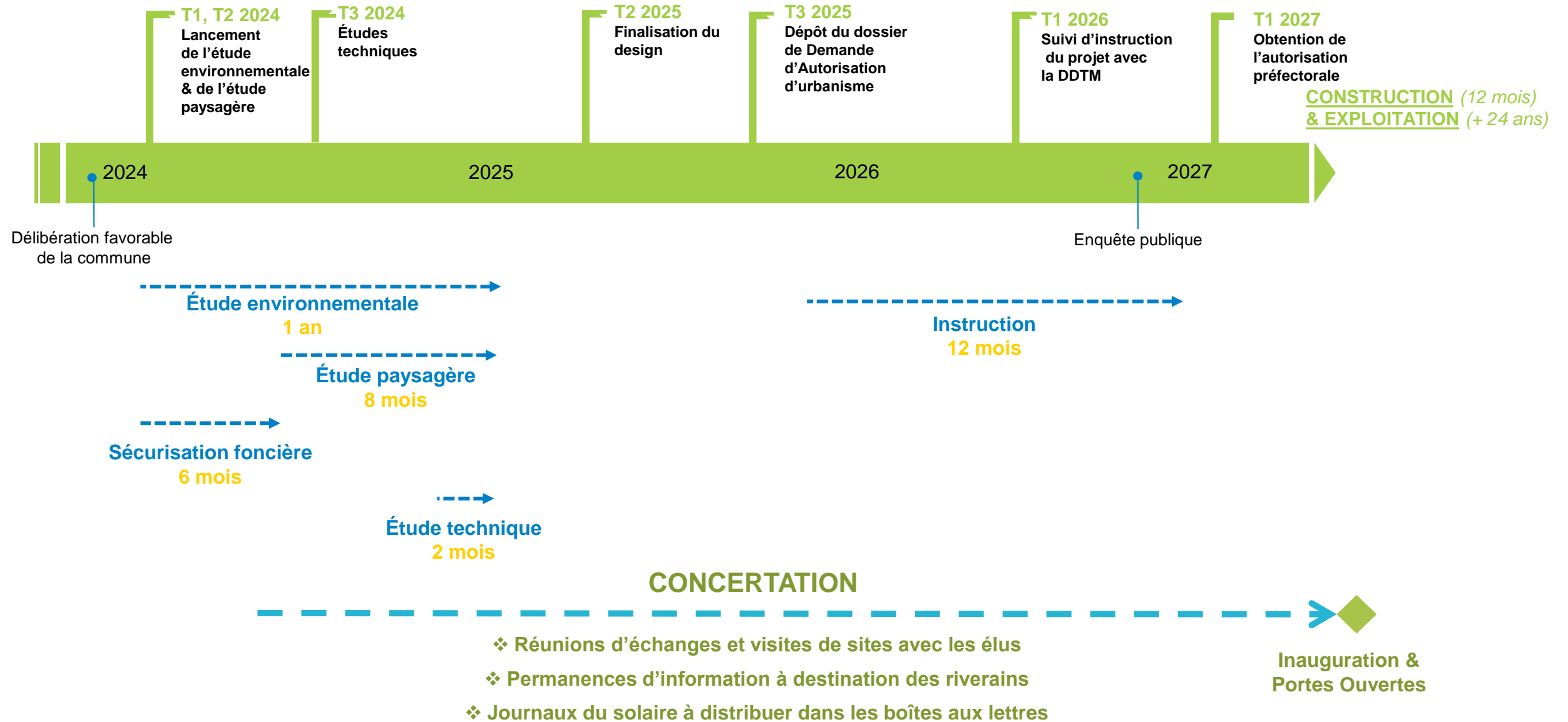
mis à jour le 19/02/2025

La carte ci-après récapitule les capacités réservées sur chacun des postes électriques et les projets envisagés sur le réseau électrique dans la zone 5 [Aude]





# Planning du projet





# SOMMAIRE

TOUR DE TABLE

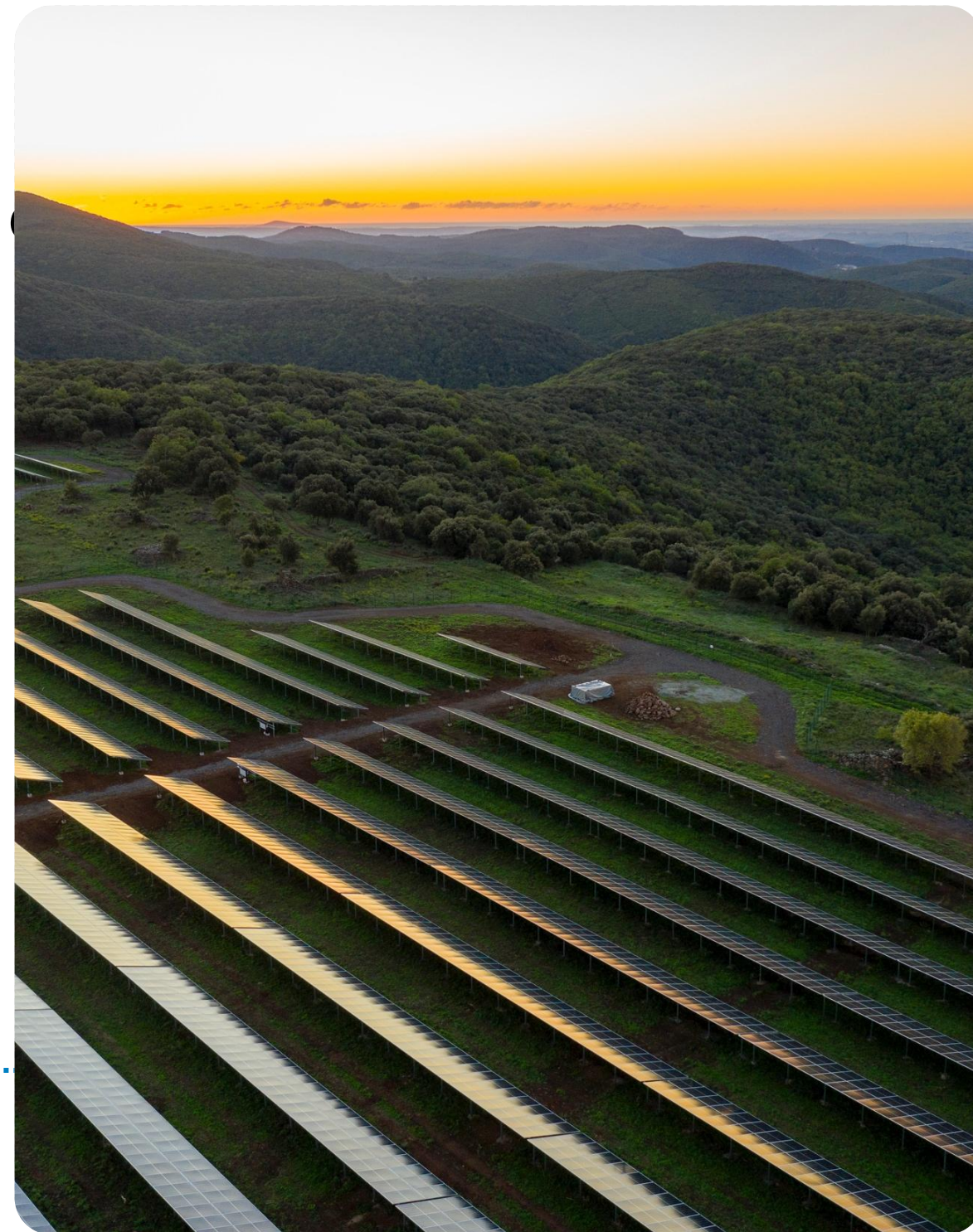
INTRODUCTION

BORALEX, QUI SOMMES-NOUS ?

IDENTIFICATION DU SITE D'ÉTUDE

PRESENTATION DU PROJET

**RETOMBÉES ÉCONOMIQUES**





# Les retombées fiscales annuelles

Les retombées fiscales annuelles sont calculées en prenant en compte les hypothèses suivantes :

- Les valeurs affichées sont arrondies à la centaine d'euro près ;
- Modélisation pour un parc photovoltaïque de 7,4 MWc ;
- La répartition de l'IFER est basée sur le cas standard (20% à la commune) ;
- Les montants de ce tableau ont été calculés en fonction du taux voté de la commune.

Informations prises sur le site collectivités.gouv.



Commune de Montséret

TFPB (€)	2 000
CFE (€)	0
IFER (€)	4 700
<b>TOTAL (€)</b>	<b>6 700</b>



EPCI

300
2 300
11 700
<b>14 300</b>



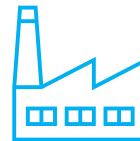
Département de l'Aude

0
0
7 000
<b>7 000</b>



# Boralex privilégie le tissu économique local

- Bureaux d'études (Étude d'impact environnemental, paysager, naturaliste...)
- Terrassement - VRD
- BTP – Gardiennage
- Électriciens
- Entrepreneurs espaces verts
- Pépiniéristes
- Autres...



Boralex privilégie, en respectant les normes en vigueur, le travail avec des entreprises locales pour les structures métalliques du parc, et d'autres corps de métiers locaux.

- Création d'emplois non délocalisables
- Remplissage du carnet de commandes des entreprises locales
- Appui à la pérennisation des emplois locaux : commerces, PME, industriels...



# Accompagner le territoire

Historiquement présente dans les territoires, Boralex collabore avec les parties prenantes locales accueillant ses projets tout au long de la durée de vie de ceux-ci.

- ✓ Équipe dédiée à la communication
- ✓ Participation à des événements locaux
- ✓ Organisation de Journées portes ouvertes
- ✓ Mécénat et sponsoring en phase d'exploitation







Amar SLIMANI

Chef de projets

[amar.slimani@boralex.com](mailto:amar.slimani@boralex.com)

06.45.41.55.76

Axel VENES

Développeur Territorial

[axel.venes@boralex.com](mailto:axel.venes@boralex.com)

06.47.93.46.44

