

PROGRAMME VACANCES D'AVRIL

2025

ALSH

intercommunal

La Lauseta



Complexe Sportif de Gaujac
Allée Edouard Jean-Pierre
11200 Lézignan-Corbières



RÉGION
LÉZIGNANAISE
CORBIÈRES
MINERVOIS
COMMUNAUTÉ DE COMMUNES

SEMAINE DU 14 AU 18 AVRIL

3-5 ANS



LES VOYAGES DE PETIT LOUP



Lundi

Matin

Pôle de jeu en autonomie

Petit Loup au Canada

Tapis lecture

Feuille d'érable

(Act. Manuelle)

Après-Midi

Sieste/Temps calme

Parcours du loup

(Act. Sportive)

Mardi

Matin

Pôle de jeu en autonomie

Petit Loup en Egypte

Tapis lecture

Construction d'une

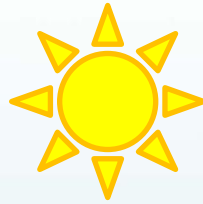
pyramide

(Act. Manuelle)

Après-Midi

Sieste/Temps calme

Atelier de motricité fine



Tous les matins,
L'humeur du
jour

Mercredi

Matin

Pôle de jeu en autonomie

Petit Loup au Kenya

Tapis lecture

Masque kenyan

(Act. Manuelle)

Après-Midi

Sieste/Temps calme

La rivière aux crocodiles

(Act. Sportive)

Après le goûter,
Les ressentis
de la journée

Jeudi

Matin

Pôle de jeu en autonomie

Petit Loup a Madagascar

Tapis lecture

Le lémurien en couleurs

(Act. Manuelle)

Après-Midi

Sieste/Temps calme

Initiation aux percussions

(Act. Musicale)

Vendredi

Matin

Pôle de jeu en autonomie

Petit Loup au Népal

Tapis lecture

Le lama des montagnes

(Act. Manuelle)

Après-Midi

Sieste/Temps calme

Compte Maïs !

(Act. De Réflexion)

SEMAINE DU 14 AU 18 AVRIL

6-12 ANS



Lundi

Matin

Eveil du corps

Conte du festival des lanternes

Lanternes en suspension

(Act. Manuelle)

Après-Midi

Temps calme

Le Joyau du Dragon

(Act. Sportive)

Mardi

Matin

Pôle de jeu en autonomie

Conte de l'éléphant Chance

Le souffle de l'éléphant

(Act. Manuelle)

Après-Midi

Temps calme

**ESCALADE AU GYMNASSE
INTERCOMMUNAL DE
LEZIGNAN-CORBIÈRES**



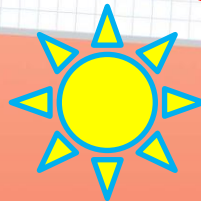
Tous les matins,
L'humeur du jour

Mercredi

**RENCONTRE
SPORTIVE INITIATION
AU RUGBY**

**A SAINT ANDRE DE
ROQUELONGUE**

Après le goûter,
Les ressentis
de la journée



Jeudi

Matin

Le Ying et le Yang

Conte du dragon Sishu

Le dragon

(Act. Manuelle)

INTERVENTION TAÏ CHI

Avec Marie-Claire de la MJC

Après-Midi

Temps calme

Moshi Party

(Grand jeu)

Vendredi

Matin

Sophro Respire !

Mon Panda Chou

(Act. Manuelle)

Après-Midi

Temps calme

Le Typhon

(Act. Sportive)

SEMAINE DU 21 AU 25 AVRIL

3-5 ANS



LES VOYAGES DE PETIT LOUP



Lundi

FÉRIÉ



Mardi

Matin

Pôle de jeu en autonomie

Petit Loup en Australie

SORTIE AU PARC

AUSTRALIEN

CARCASSONNE

Après-Midi

Sieste/Temps calme

Expression corporelle

(Act. Sportive)

Tous les matins,
L'humeur de
La journée

Mercredi

Matin

Pôle de jeu en autonomie

Petit Loup au Brésil

Tapis lecture

Couronne tropicale

(Act. Manuelle)

Après-Midi

Sieste/Temps calme

Le tour du monde

(Act. Collective)

Après le goûter,
Les ressentis de
La journée

Jeudi

Matin

Pôle de jeu en autonomie

Petit Loup en Chine

Tapis lecture

INTERVENTION TAÏ CHI

**Avec Marie-Claire de la
MJC**

Après-Midi

Sieste/Temps calme

Retrouve les lanternes !

(Act. De Réflexion)

Vendredi

Matin

Pôle de jeu en autonomie

Petit Loup en Antarctique

Tapis lecture

Les aurores boréales

(Act. Manuelle)

Après-Midi

Sieste/Temps calme

Jeu de l'Ours

(Act. Sportive)

SEMAINE DU 21 AU 25 AVRIL

6-12 ANS



LAISSE POUSSER MON POTAGER



Lundi

FÉRIÉ



Mardi

Matin
Eveil du corps

**Potager avec
GEEAUDE**

L'arbre qui pousse
(Act. Manuelle)

Après-Midi
Temps calme

L'arbre qui pousse
(Plantation)

Tous les matins,
L'humeur du jour

Mercredi

**SORTIE A
PEYRIAC DE MER**

**Grand jeu
Poireaux, Poivrons**

Après le goûter,
Les ressentis
de la journée

Jeudi

Matin
Eveil du corps

**Potager avec
GEEAUDE**

L'arbre printanier en fleurs
(Act. Manuelle)

Après-Midi
Temps calme

Les dérobeurs de grains
(Grand jeu)

Vendredi

Matin
Balade des sens

Pousse, pousse, Carottes !
(Act. Manuelle)

Après-Midi
Temps calme

Grand quizz du jardinier !
Retrouve les fruits, légumes et outils
du jardinier
(Jeu de réflexion)



Les Tarifs

Conformément aux directives de la Caf de l'Aude, la tarification est calculée en fonction du quotient familial des familles.

Quotient Familial	Tarif horaire	Accueil matin 7h30 / 9h	Journée 9h / 17h	Accueil soir 17h / 18h30
0 à 500€	0,60€	0,90€	4,80€	0,90€
501 à 700€	0,72€	1,08€	5,76€	1,08€
701 à 900€	0,84€	1,26€	6,72€	1,26€
901 à 1200€	0,96€	1,44€	7,68€	1,44€
1201€ et plus	1,20€	1,80€	9,60€	1,80€



Directrice
Nadine CREPET

Informations

07 60 19 43 79 / 04 68 40 15 82
enfance@mjc-lezignan-corbieres.com

Inscriptions

CCRLCM
48 avenue Charles Cros
11200 Lézignan-Corbrières
04 68 27 03 35
helene.medalle@ccrlcm.fr



Horaires d'ouverture
7h30 - 18h30